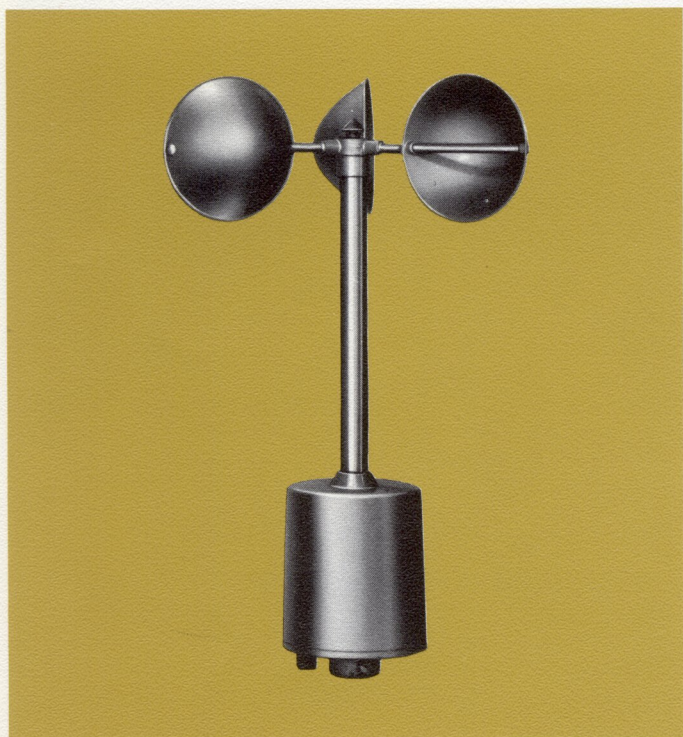

SENSORI METEOROLOGICI



Dopo oltre 40 anni di produzione di strumentazione meteorologica, la SIAP offre una serie completa di sensori e sistemi meteorologici.

Sensori, unità elettroniche di trasduzione e di calcolo con indicazione e registrazione sono disponibili per misurare VENTO, TEMPERATURA, PRESSIONE, UMIDITA' RELATIVA, PRECIPITAZIONE, RADIAZIONE SOLARE.

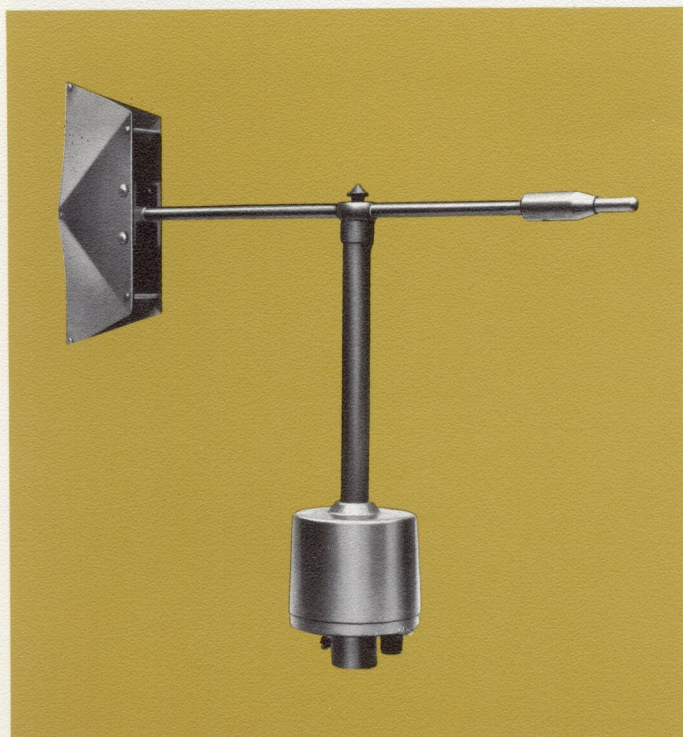


VELOCITÀ DEL VENTO

tipo a tre coppe
 sensibilità: $0.2 \div 0.5$ m/sec (secondo il mod.)
 campo di misura: 0 — 50 m/sec
 precisione:
 ± 0.5 m/sec fino a 15 m/sec
 ± 1 m/sec oltre 15 m/sec
 linearità: ± 0.5 m/sec
 costante di distanza = 5 metri
 uscita: impulsi - analogica - chiusura di un contatto.

dimensioni (mm) \varnothing 330 x 435
 peso (kg) 3.200

mod. VT 5502 (impulsi)
 mod. VT 5503 ad alta sensibilità
 (contatto ogni 0.5 m)
 mod. VT 5505 (generatore)
 mod. VT 5506 (contatto ogni 250 m)



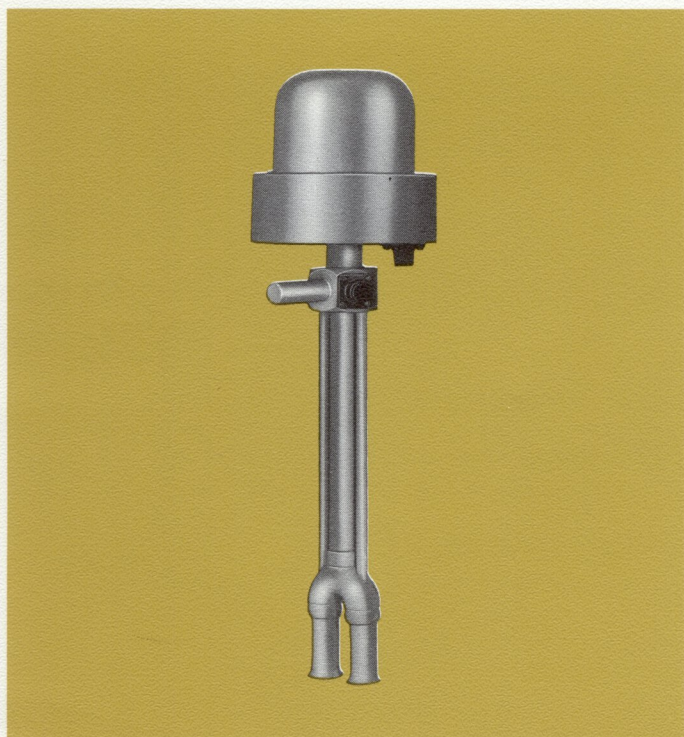
DIREZIONE DEL VENTO

tipo a banderuola
 sensibilità: $0.3 \div 0.5$ m/sec
 rapporto di smorzamento: $0.5 \div 0.6$
 distanza equivalente: 3 metri
 campo di misura: 360°
 540°

precisione: $\pm 1\%$
 linearità: $\pm 3^\circ$
 uscita: potenziometrica
 dimensioni (mm) \varnothing 490 x 430
 peso (kg) 2.250
 mod. VT 5510 (360°)
 mod. VT 5512 (540°)

Gli elementi di base sono quelli delle STAZIONI AUTOMATICHE SIAP che con caratteristiche alternative di livello superiore trovano impiego nelle osservazioni meteorologiche, nel controllo dell'inquinamento dell'aria,

nelle operazioni di pubblica utilità (aeroporti, autostrade ecc.) nella ricerca scientifica, nelle misure di turbolenza atmosferica. Gli strumenti descritti possono essere usati come elementi individuali o combinati per formare sistemi.

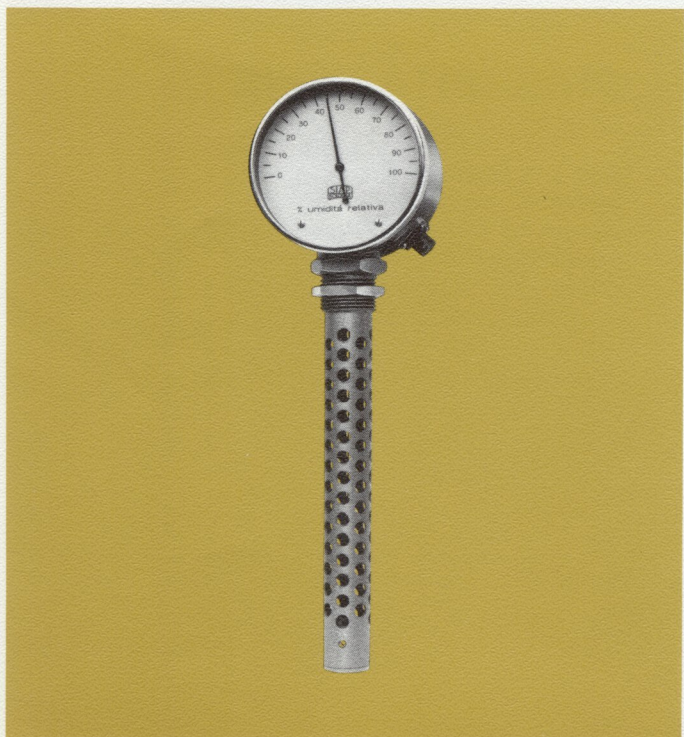


TEMPERATURA

tipo a termoresistenza
 elementi Pt 100 e Pt 500
 con doppia schermatura
 e collegamento a 2 o 3 fili
 campo di misura: $-30 + 50^{\circ}\text{C}$
 precisione: $\pm 0,2^{\circ}\text{C}$
 risoluzione: $0,1^{\circ}\text{C}$
 linearità: $\pm 0,2^{\circ}\text{C}$
 costante di tempo: 5 sec
 velocità di aspirazione: 5 m/sec
 uscita: variazione di resistenza
 alimentazione aspiratore: 220 V 50 hz

dimensioni (mm) \varnothing 132 x 465
 peso (kg) 2.400

mod. TM 5020 (1 elemento)
 mod. TM 5022 (2 elementi)

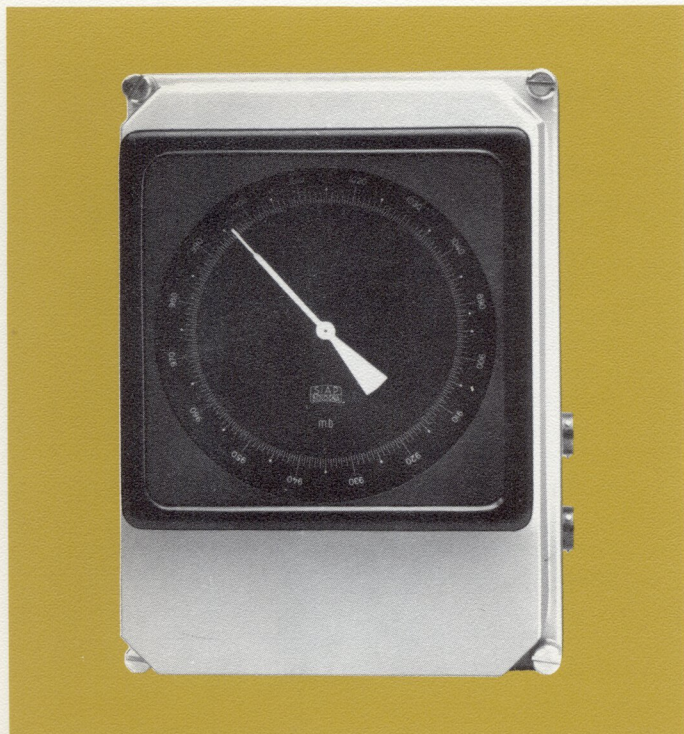


UMIDITÀ RELATIVA

tipo a fascio di capelli
 campo di misura: 0 — 100%
 precisione: $\pm 3\%$
 risoluzione: 1%
 uscita: potenziometrica

dimensioni (mm) 105 x 350 x 65
 peso (kg) 1.400

mod. UM 5515



PRESSIONE ATMOSFERICA

tipo a capsule barometriche in rame berillio
 compensato in temperatura

campo di misura: 940 — 1040 mb (705-780) mmHg

precisione: migliore di 0.5 mb 0.38 mmHg

risoluzione: 0.2 mb = 0.15 mmHg

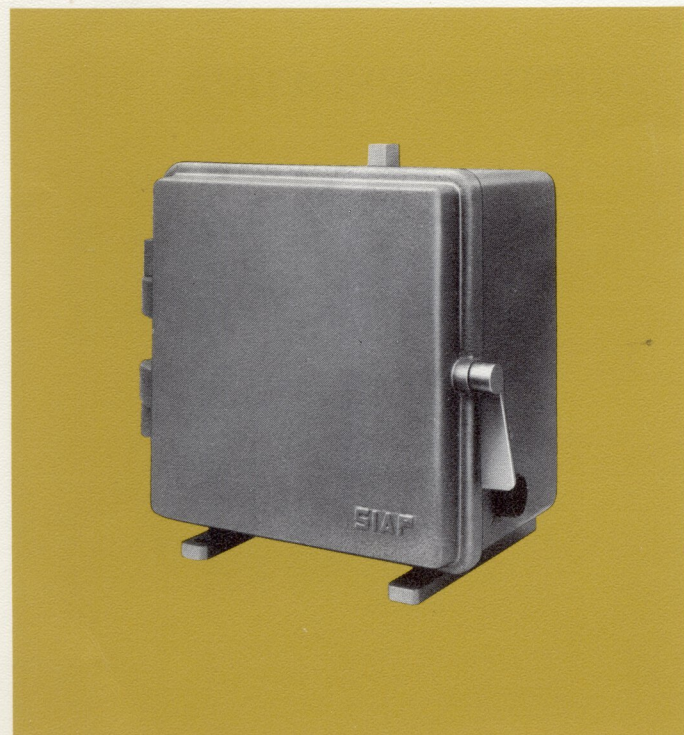
linearità: $\pm 0.4\%$

uscita: potenziometrica

dimensioni (mm) 170 x 240 x 125

peso (kg) 2.700

mod. PA 5500



PRECIPITAZIONE

tipo a vaschetta oscillante

bocca di raccolta: 0.1 m²

campo di misura: illimitato

precisione: $\pm 2\%$

risoluzione: 0.2 mm

uscita: chiusura di un contatto

dimensioni (mm) 320 x 320 x 190

peso (kg) 8

mod. UM 5505